

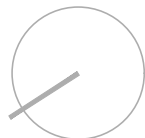


EVROPSKÁ UNIE
Evropské strukturální a investiční fondy
Operační program Doprava

Ministerstvo dopravy
Státní fond dopravní
infrastruktury



Orientační schéma:




±0,000=209,720



Razítko oprávněné osoby:

Podpis:

Datum:

Revize:	Datum:	Popis:	Kontroloval:
000	02/2021	Odevzdání dokumentace	xx
001	06/2021	Stavební úpravy venkovní dvorany	

Stavebník/Investor:	Správa železnic, státní organizace	
Adresa:	Dlážděná 1003/7, 110 00 Praha 1	
Zástupce investora:	Stavební správa západ	
Adresa:	Sokolovská 278/1955, 190 00 Praha 9	

Generální projektant	DigiTry Art Technologies s.r.o.			
Adresa:	Davídkova 675/76, 128 00 Praha 8 - Libeň			
Kontakt:	T: +420 724 444 999 E: patrik.babinek@digitry.cz]			
Projektant části	AFRY CZ s.r.o.			
Adresa:	Magistrů 1275/13, 140 00 Praha 4			
Kontakt:	T: +420 277 005 500 E: afrycz@afry.com			
Hlavní projektant (HIP):	Specialista:	Odpovědný projektant:	Zpracovatel:	
Ing. Martin Hulan	x	Ing. Tomáš Veselý	x	

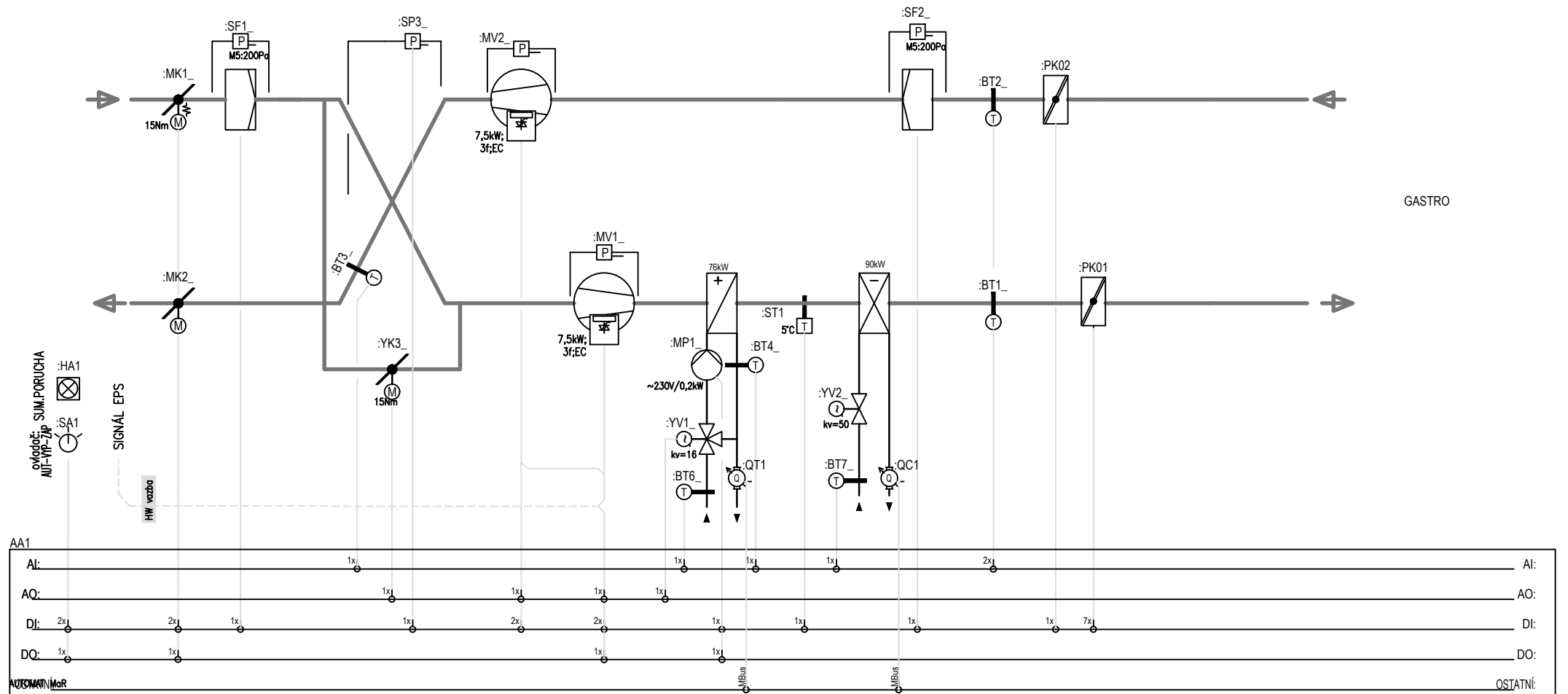
Praha hlavní nádraží

Název stavby/akce:	Rekonstrukce výpravní budovy v žst. Praha hl.n.		Označení (S-kód): S631700110
			Označení zhotovitele: 2020-006
Název části:	Pozemní stavební objekty výpravních budov a budov zastávek		Označení části: D.2.2. 1
Název objektu:	Praha hlavní nádraží Technika prostředí staveb		Označení objektu/komplexu: SO 07-71-07.04
Název přílohy:			Číslo přílohy: 2
Název dílčí části přílohy:	Etapa 1		Paré:
Kraj:	Katastrální území:	TUDU:	
Hlavní město Praha	Vinohrady [727164]	1704K1	
Stupeň dokumentace:	Datum zpracování:	Formáty:	Měřítko:
PDPS	02/2021		

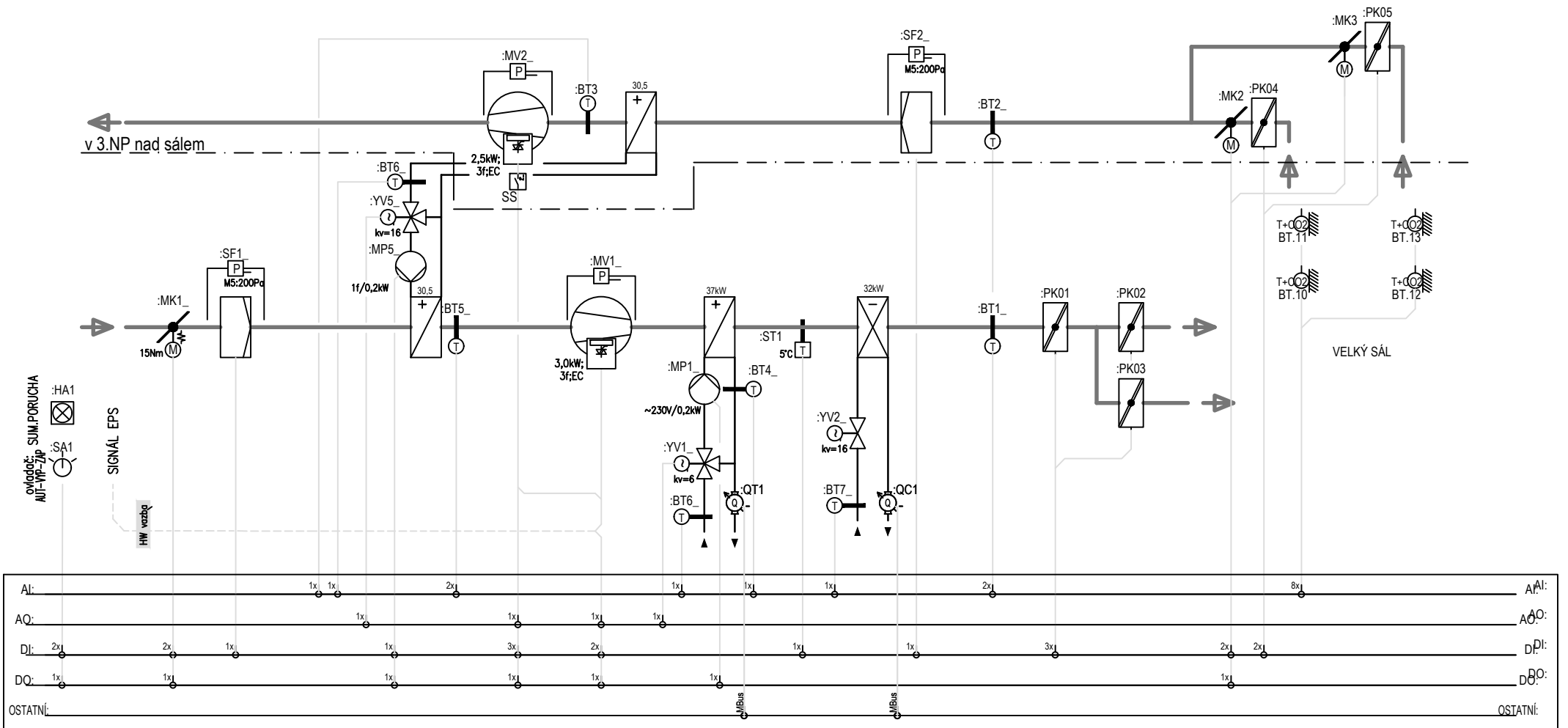
S-kód:	Stupeň dokumentace:	Část:	Objekt:	Podobjekt:	Příloha:	Revize:
S 6 3 1 7 0 0 1 1 0	- P D P S	- D 2 2 0 1	- S 0 0 7 7 1 0 7	- 0 4	- 2 -	- 0 0 1

[Prostor pro další informace]

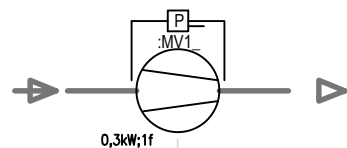
AHU 501
GASTRO
VZT JEDNOTKA V m.č. 0.02



AHU 506
VELKÝ SÁL
VZT JEDNOTKA V m.č. 1PP032



V 512
STROJOVNÁ VZT 1PP032
VENTILÁTOR v m.č. 1PP032



1PP032:BT.M



T.prost.

:SA1



1PP032:L.A.M

zaplavení



AA1

AI:	1x				AI:
AO:					AO:
DI:	1x	2x	1x		DI:
DO:		1x			DO:

AUTOMAT MaR



AFRY CZ s.r.o.
Magistrů 1275/13
140 00, Praha 4
www.afry.cz

AKCE: Rekonstrukce výpravní budovy v žst. Praha hl.n.
MĚŘENÍ a REGULACE

NÁZEV VÝKRESU: SCHÉMA MaR
rozdávěč RE81.2.N

PROJECT:

DATUM:

DATE:

06/2021

VYPRACOVAL:

DESIGNER:

T.Veselý

DRAWING TITLE:

VÝKRES ČÍSLO:

PLAN No:

VERZ:

VERS:

001

STRANA: PAGE:

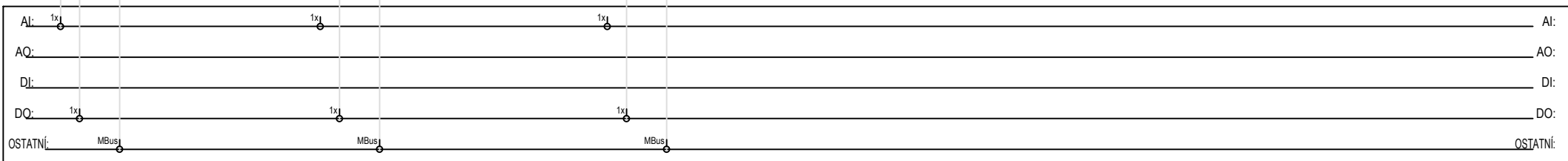
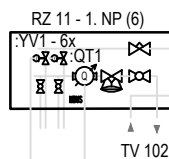
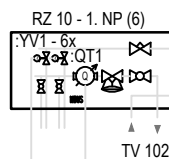
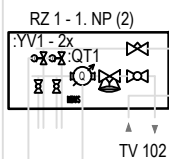
RE81.2.N-3

Podlahové vytápění - VIP
salónek
Q = 2 kW
M = 86 kg/h

Podlahové vytápění -
Sloupový sál
Q = 2,8 kW
M = 120 kg/h

Podlahové vytápění -
Sloupový sál
Q = 2,8 kW
M = 120 kg/h

:BT1
T.prost.



AFRY CZ s.r.o.
Magistrů 1275/13
140 00, Praha 4
www.afry.cz

AKCE: Rekonstrukce výpravní budovy v žst. Praha hl.n.
MĚŘENÍ a REGULACE

NÁZEV VÝKRESU: SCHÉMA MaR
rozdávč RE81.2.1

PROJECT:

DATUM:

06/2021

DATE:

VYPRACOVAL:

T.Veselý

DESIGNER:

DRAWING TITLE:

VÝKRES ČÍSLO:

PLAN No:

VERZ: VERS:

001

STRANA: PAGE:

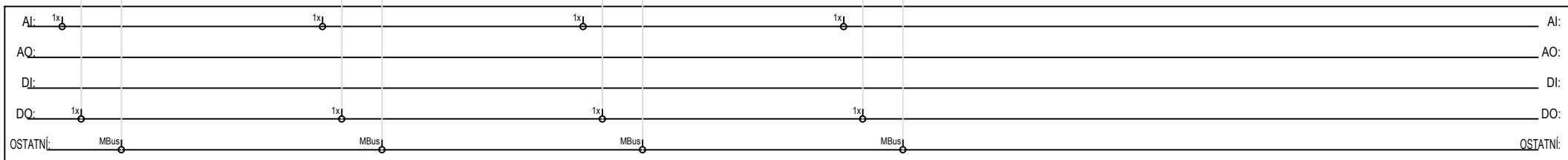
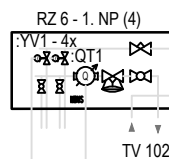
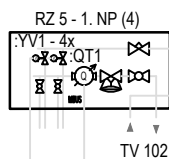
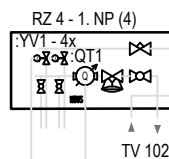
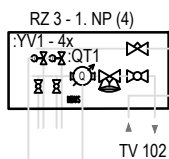
RE81.2.1-1

Podlahové vytápění -
Velký sál
Q = 6 kW
M = 258 kg/h

Podlahové vytápění -
Velký sál
Q = 6 kW
M = 258 kg/h

Podlahové vytápění -
Velký sál
Q = 6 kW
M = 258 kg/h

Podlahové vytápění -
Velký sál
Q = 6 kW
M = 258 kg/h



AFRY CZ s.r.o.
Magistrů 1275/13
140 00, Praha 4
www.afry.cz

AKCE: Rekonstrukce výpravní budovy v žst. Praha hl.n.
MĚŘENÍ a REGULACE

NÁZEV VÝKRESU: SCHÉMA MaR
rozdávěč RE81.2.1

PROJECT:

DATUM:

06/2021

DATE:

VYPRACOVAL:

T.Veselý

DESIGNER:

DRAWING TITLE:

VÝKRES ČÍSLO:

PLAN No:

VERZ:

001

VERS:

STRANA: PAGE:

RE81.2.1-1

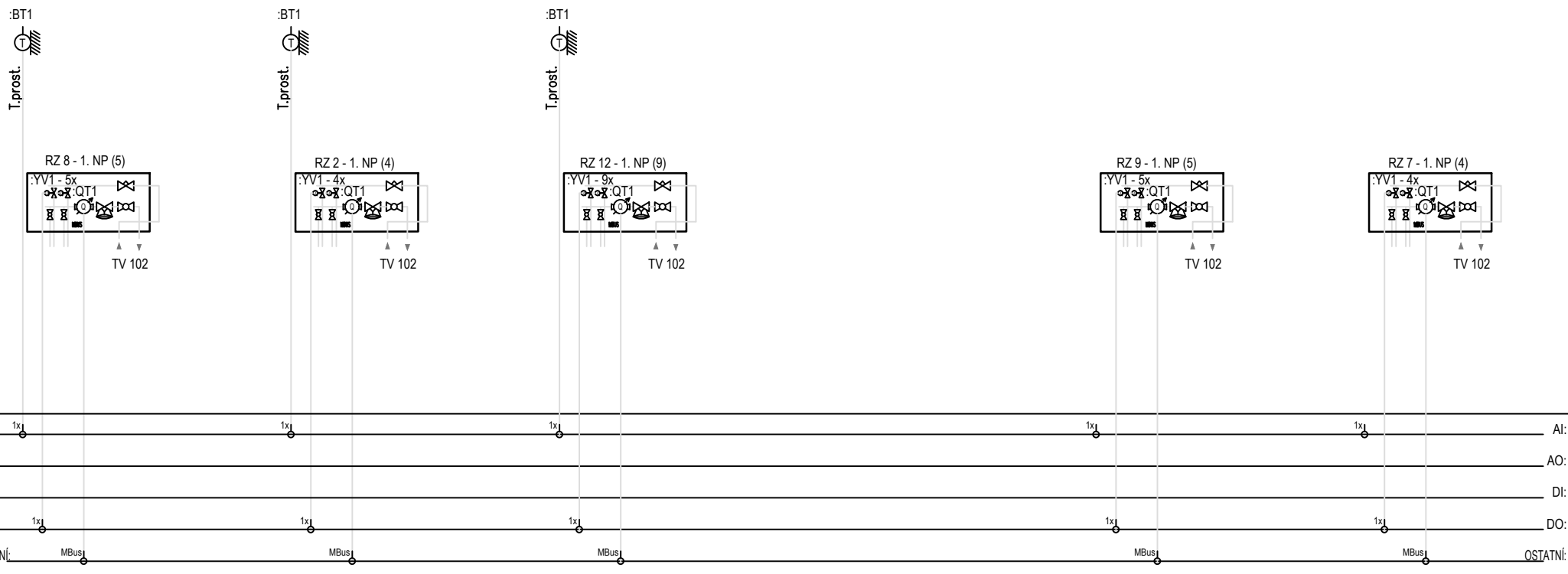
Podlahové vytápění -
Chodba
Q = 4,5 kW
M = 194 kg/h

Podlahové vytápění -
Chodba
Q = 4,5 kW
M = 194 kg/h

Podlahové vytápění -
Chodba
Q = 9 kW
M = 387 kg/h

Podlahové vytápění -
Kavárna
Q = 5 kW
M = 215 kg/h

Podlahové vytápění -
Kavárna
Q = 5 kW
M = 215 kg/h



AFRY CZ s.r.o.
Magistrů 1275/13
140 00, Praha 4
www.afry.cz

AKCE: Rekonstrukce výpravní budovy v žst. Praha hl.n.
MĚŘENÍ a REGULACE

NÁZEV VÝKRESU: SCHÉMA MaR
rozdávěč RE81.2.1

PROJECT:

DATUM:

06/2021

DATE:

VYPRACOVAL:
T.Veselý

DESIGNER:

DRAWING TITLE:

VÝKRES ČÍSLO:

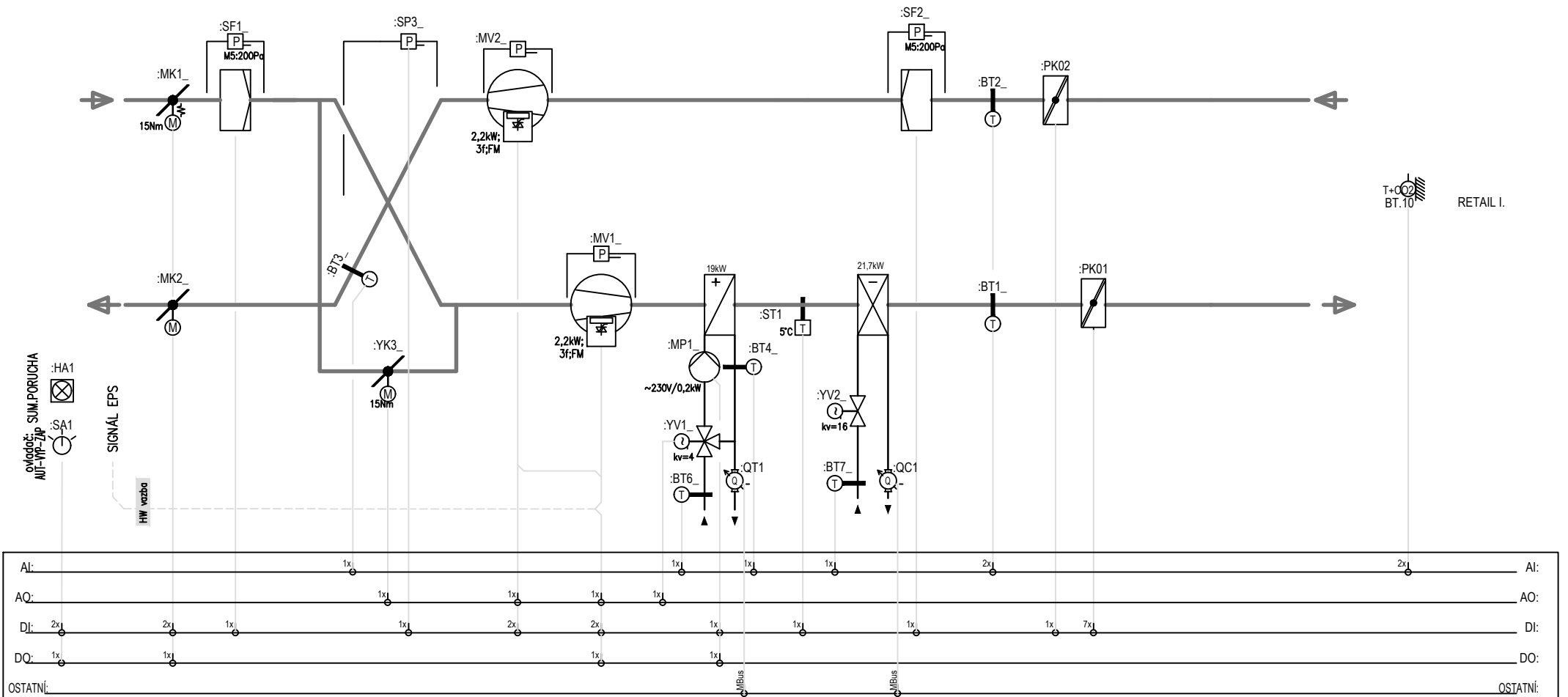
PLAN No:

VERZ: 001

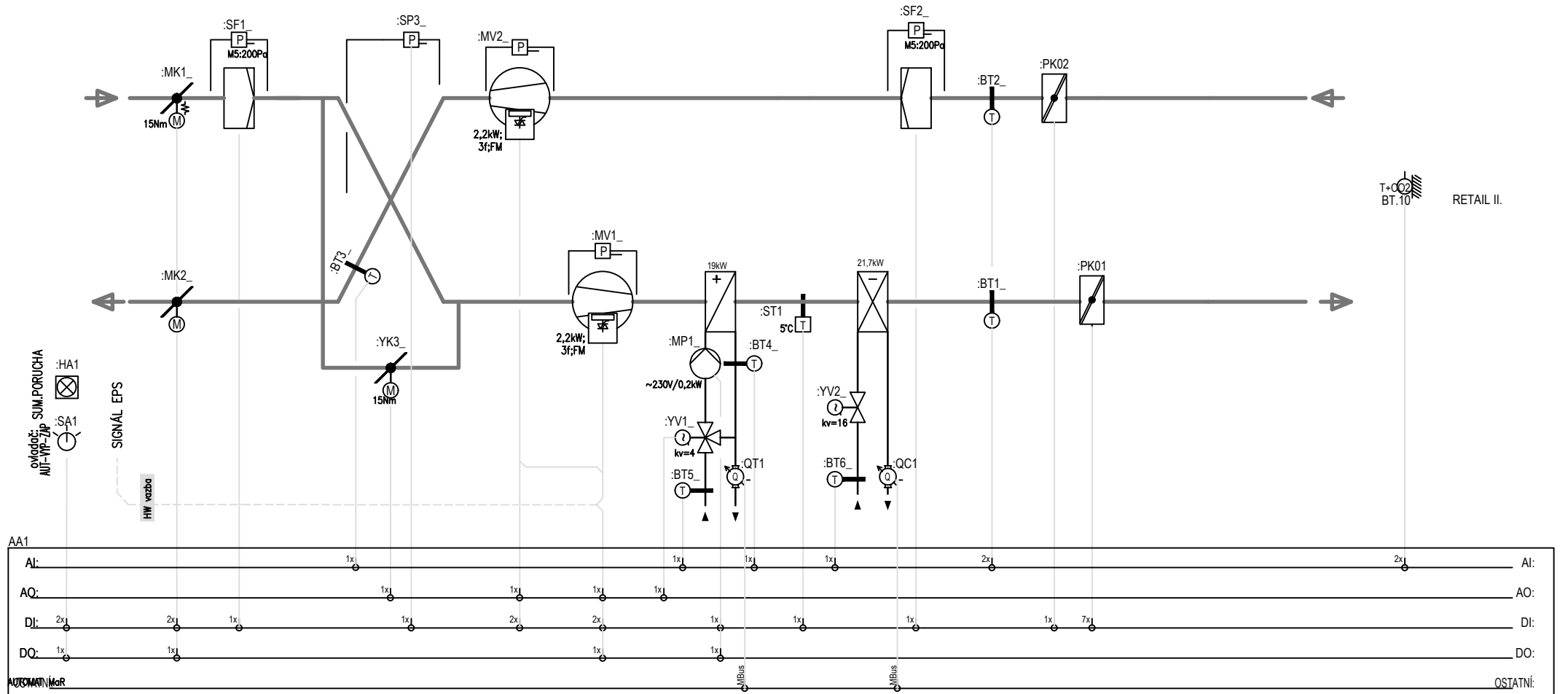
STRANA: PAGE:

RE81.2.1-1

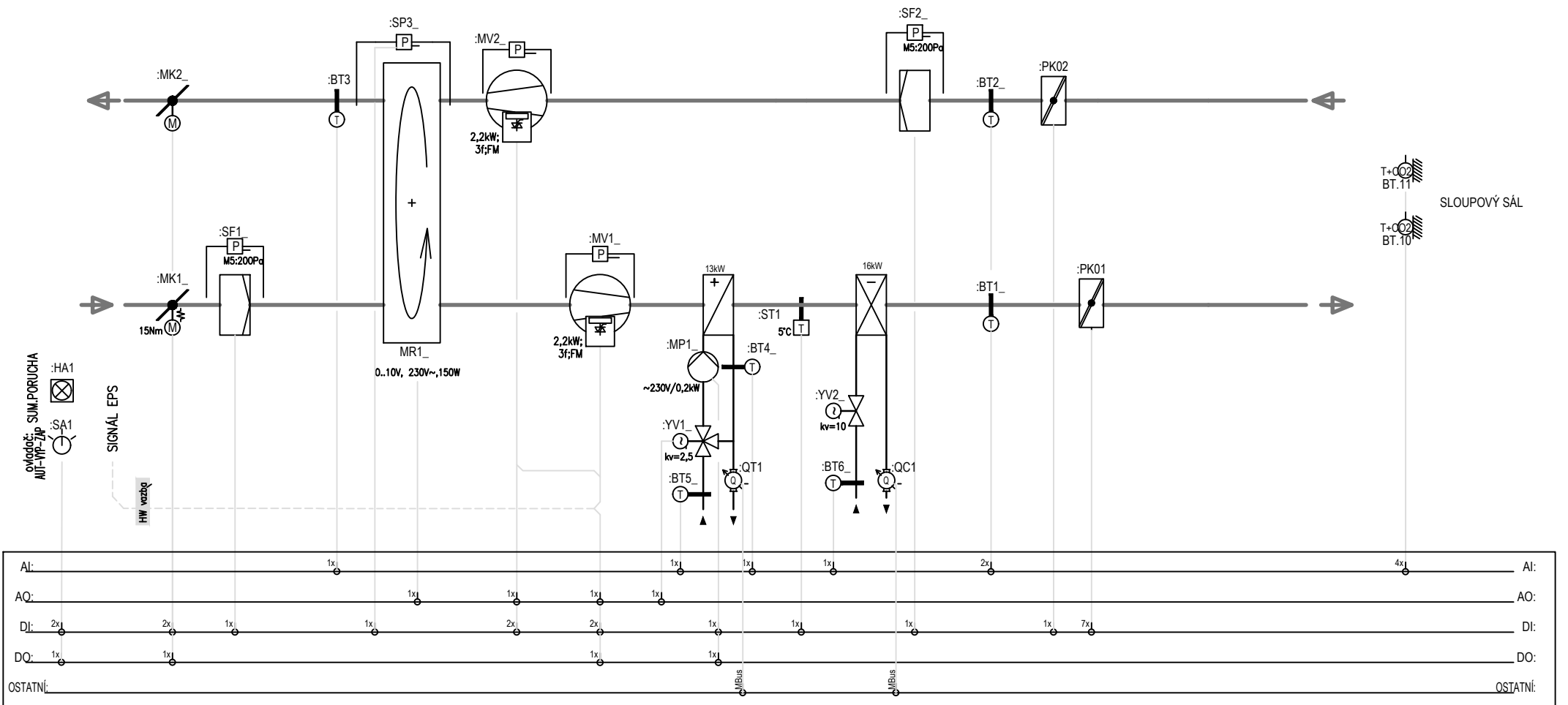
AHU 502
RETAIL I. (restaurace)
VZT JEDNOTKA V m.č. 1PP030



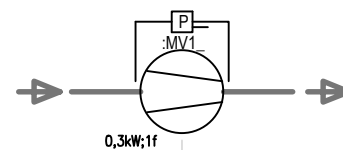
AHU 503
RETAIL II. (restaurace)
VZT JEDNOTKA V m.č. 1PP030



AHU 507
SLOUPOVÝ SÁL
VZT JEDNOTKA V m.č. 1PP030



V 513
ROZVODNA RE 81
VENTILÁTOR v m.č. 1PP009



T.prost.

LA.M
zaplavení

[illegible]

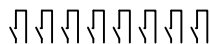
AFRY CZ s.r.o.
Magistrů 1275/13
140 00, Praha 4
www.afry.cz

PROJECT:	DATUM:	DATE:	VYPRACOVAL:	DESIGNER:
	06/2021		T.Veselý	

DRAWING TITLE:	VÝKRES ČÍSLO:	PLAN No:	VERZ: VERS:	STRANA: PAGE:
	---		001	RE81.2.3-4



SIGNÁLY ROZVÁDĚČE ELSI

[illegible]

AI:	AI:
AQ:	AO:
DJ:	DI:
DO:	DO:
OSTATNÍ:	OSTATNÍ:

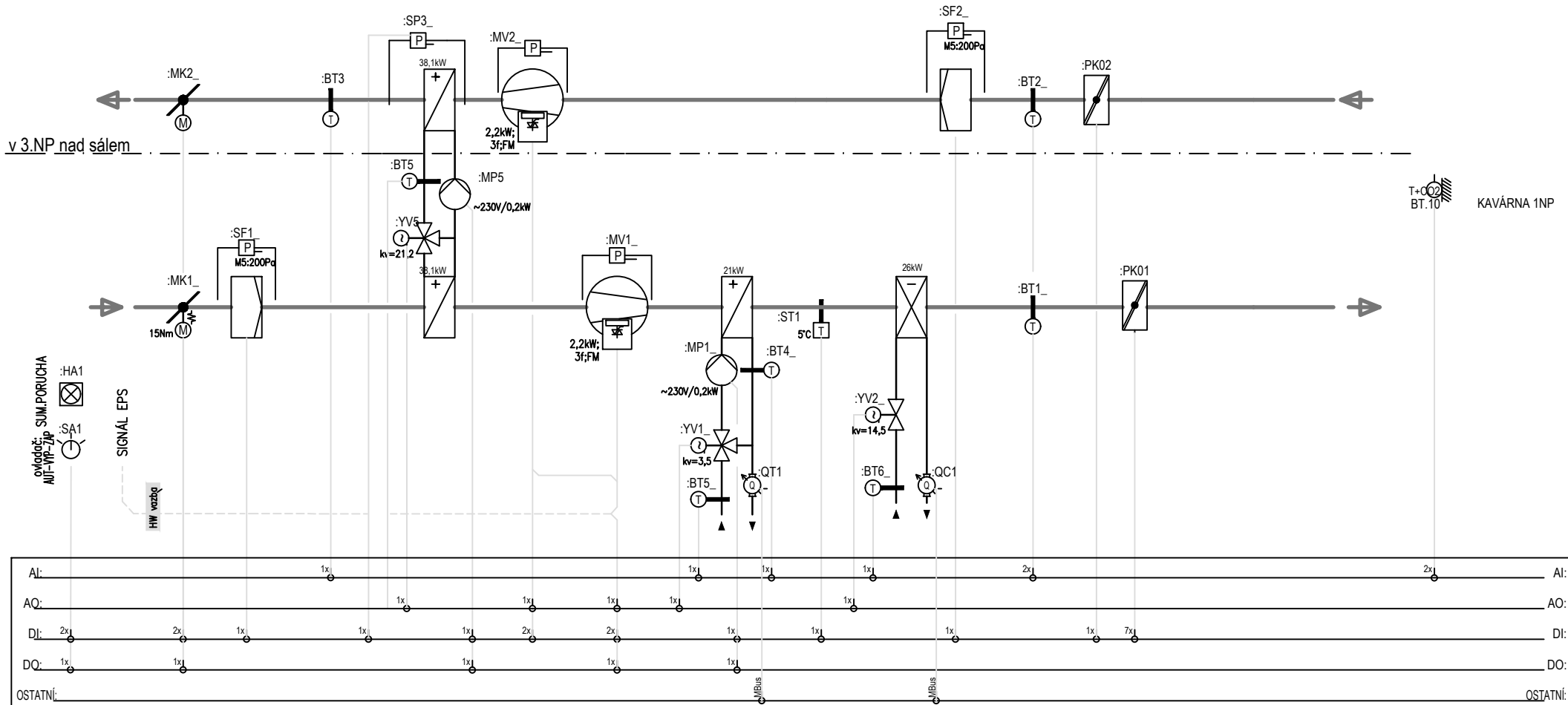


AKCE: Rekonstrukce výpravní budovy v žst. Praha hl.n.
MĚŘENÍ a REGULACE

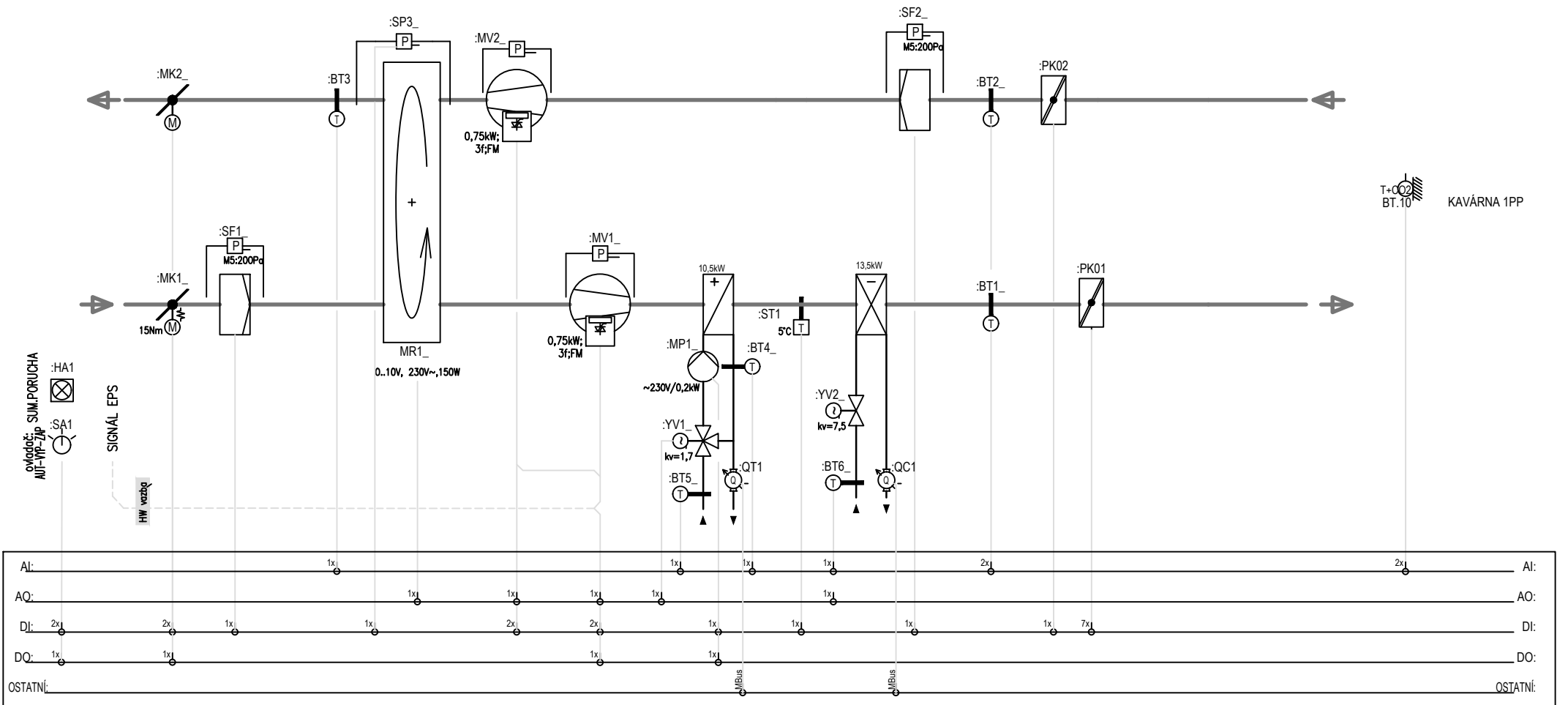
PROJECT:	DATUM:	DATE:	VYPRACOVAL:	DESIGNER:
	06/2021		T.Veselý	

DRAWING TITLE:	VÝKRES ČÍSLO:	PLAN No:	VERZ: VERS:	STRANA: PAGE:
	---		001	RE81.2.3-6

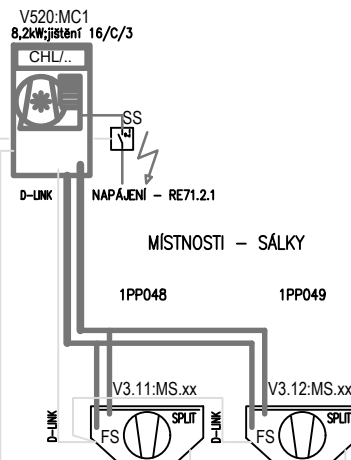
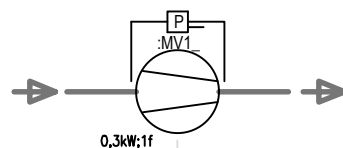
AHU 504
KAVÁRNA 1NP PŘEDSÁLÍ
VZT JEDNOTKA V m.č. 1PP045



AHU 505
KAVÁRNA 1PP PŘEDSÁLÍ
VZT JEDNOTKA V m.č. 1PP045



V 520
VRV - CHLAZENÍ - KAVÁRNA
VRV v m.č. 1PP048



Timeline diagram showing the distribution of data points for AI, AO, DI, and DO across five time points (T1 to T5). The diagram consists of four horizontal lines, one for each variable. AI and AO have no data points. DI has 2x points at T1 and T2, and 1x points at T3, T4, and T5. DO has 1x points at T1, T2, and T3.

Variable	T1	T2	T3	T4	T5
AI	0	0	0	0	0
AO	0	0	0	0	0
DI	2x	2x	1x	1x	1x
DO	1x	1x	1x	0	0

AFRY CZ s.r.o.
Magistrů 1275/13
140 00, Praha 4
www.afry.cz

PROJECT:	DATUM:	DATE:	VYPRACOVAL:	DESIGNER:
	06/2021		T.Veselý	

DRAWING TITLE:	VÝKRES ČÍSLO:	PLAN No:	VERZ: VERS:	STRANA: PAGE:
	---		001	RE71.2.1-3



RE71

SIGNALY ROZVADĚČE ELSI

→ RE71 – přívod pod napětím
→ RE71 – přívod zapnut
→ RE71 – kompenzace zapnuta
→ RE71 – vývod RE71.1 zapnut
→ RE71 – vývod RE71.2 zapnut
→ RE71 – rezervní vývod zapnut
→ RE71 – rezervní vývod zapnut
→ RE71 – vývod RE71.6 zapnut
→ RE71 – vývod RE71.7 zapnut
→ RE71 – vývod RE71.8 zapnut
→ RE71 – vývod RE71.9 zapnut
→ RE71 – vývod RE71.10 zapnut
→ RE71 – vývod RE71.11 zapnut
→ RE71 – vývod RE71.12 zapnut
→ RE71 – vývod RE71.13 zapnut
→ RE71 – vývod RE71.14 zapnut
→ RE71 – vývod RE71.14 zapnut
→ RE71 – vývod RE71.15 zapnut
→ RE71 – vývod RE71.16 zapnut
→ RE71 – vývod RE71.17 zapnut
→ RE71 – vývod RE71.18 zapnut
→ RE71 – vývod RE71.19 zapnut
→ RE71 – vývod RE71.20 zapnut
→ RE71 – vývod RE71.21 zapnut
→ RE71 – vývod RE71.22 zapnut
→ RE71 – vývod RE71.23 zapnut
→ RE71 – vývod RE71.24 zapnut
→ RE71 – vývod RE71.25 zapnut
→ RE71 – vývod RE71.26 zapnut
→ RE71 – rezervní vývod zapnut
→ RE71 – rezervní vývod zapnut
→ RE71 – rezervní vývod zapnut
→ RE71 – rezervní vývod zapnut

RE71.2

SIGNALY ROZVADĚČE ELSI

→ RE71.2 – přívod pod napětím
→ RE71.2 – přívod zapnut
→ RE71 – vývod RE71.1 zapnut
→ RE71 – vývod RE71.2 zapnut
→ RE71.2 rezerva pro PK
→ RE71.2 rezerva pro PK

RE71.6

SIGNALY ROZVADĚČE ELSI

→ RE71.6 – přívod pod napětím
→ RE71.6 – přívod zapnut
→ RE71.6.1 zapnut
→ RE71.6 – nezávislý vývod RE71.6.1 zapnut
→ RE71.6 – nezávislý vývod RE71.6.2 zapnut

RE79

SIGNALY ROZVADĚČE ELSI

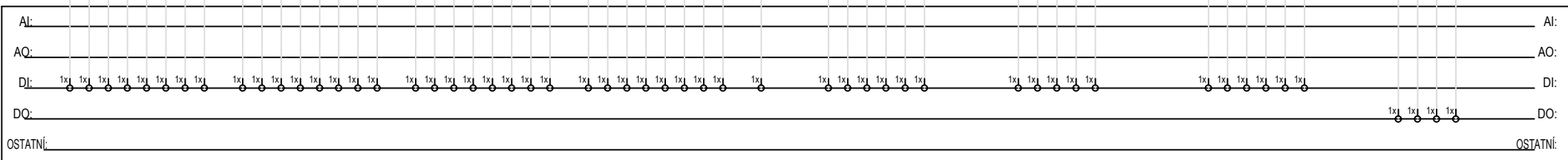
→ RE79 vývod RE79.1
→ RE79 vývod RE79.2
→ RE79 vývod RE79.3
→ RE79 vývod RE79.4
→ RE79 rezervní vývod zapnut
→ RE79 rezervní vývod zapnut

Dvevní clony 104.1-6

SIGNALY ROZVADĚČE ELSI



VP 104.1
VP 104.2
VP 104.3
VP 104.4



AFRY CZ s.r.o.
Magistrů 1275/13
140 00, Praha 4
www.afry.cz

AKCE: Rekonstrukce výpravní budovy v žst. Praha hl.n.
MĚŘENÍ a REGULACE

NÁZEV VÝKRESU: SCHÉMA MaR
rozdávěč RE71.2.1

PROJECT:

DATUM:

06/2021

DATE:

VYPRACOVAL:

T.Veselý

DESIGNER:

DRAWING TITLE:

VÝKRES ČÍSLO:

PLAN No:

VERZ:

VERS:

001

STRANA: PAGE:

RE71.2.1-3